

# 市原警察署ちはら台駅前交番だより

4月号

市原警察署  
電話0436-41-0110  
ちはら台駅前交番  
電話0436-75-3116

## 管内事件事故発生状況

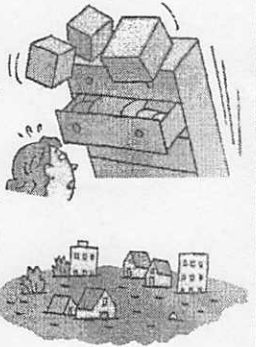
◆ 自転車盗	3件	◇ 交通事故	38件
◆ 器物損壊	1件	(令和6年3月中)	

# 大規模災害の発生に備えを!



千葉県警では、大規模災害の発生に備え、日頃から災害時の対応や被災者の救出を想定した訓練を実施しています。

今後、南海トラフ地震や首都直下地震といった巨大地震が発生する可能性が指摘されていますので、皆さんも平素から非常食等の備えや身を守るための方法について検討するなど、防災に関心を持ちましょう。



# 自転車は一生守って安全運転

## ◆自転車安全利用五則を守りましょう◆

- 1 車道が原則、左側を通行  
歩道は例外、歩行者を優先
- 2 交差点では信号と一時停止を守って、安全確認
- 3 夜間はライトを点灯
- 4 飲酒運転は禁止
- 5 ヘルメットを着用

絶対にやめましょう!  
「ながらスマホ」

# 千葉県警察 公式インスタグラム

千葉県警の警察活動に関する写真や動画などを発信します。



千葉県警察  
公式インスタグラム  
をご覧ください!



# 市原署◇交通◇情報

二日酔い運転に気を付けて!

! 睡眠中はアルコールの分解がさらに遅くなり「一眠り」程度ではお酒は抜けません!

〇ビール500ml分のアルコールを分解するには、目安として「約4時間」かかります。

※体重60kg成人男性の場合(個人差があります。)



# 令和6年度 市内一斉清掃デー

みんなでごみを拾って、いちはらをきれいにしよう！

## 日時

令和6年5月26日（日）

午前8時30分～午前10時30分

※悪天による中止の判断は、各町会で決定してください。

## 内容

道路脇や歩道に散乱しているポイ捨てごみの収集（紙くず・空き缶・空き瓶等）

※草は回収の対象ではありません！

※詳しい実施方法については各町会からの指示に従ってください。

※注意事項等は裏面に記載しています。

当日（午前7時30分から午前11時30分まで）は市職員が市役所不法投棄対策・残土指導課に待機しています。確認事項等がありましたら、☎23-9858に連絡してください。

- ▼共催 市原市、市原市町会長連合会
- ▼事務局 市原市環境部不法投棄対策・残土指導課
- ▼連絡先 不法投棄対策・残土指導課 23-9858

### ※ 町会の代表の方をお願いしたいこと ※

4月24日（水）から5月14日（火）までに各支所において、各町会単位で収集袋を受け取ってください。その際に、①町会代表者の連絡先、②当日の参加予定人数、③ごみの集積場所を報告してください。



「海の豊かさを守ろう」

海洋ごみの約8割が陸からのものと言われています。

身の周りにあるごみを拾い、海にごみ流れ出たしまわないようにしましょう。

## 注意事項等



### 収集袋の種類

燃やすごみ ⇒ うぐいす色の市指定袋  
燃やさないごみ ⇒ 無色透明の市指定袋

### ごみの回収

午前 11 時から翌日にかけてごみの回収を順次行いますので、事前に市に連絡した集積場所にごみを集めてください。(集積場所の立会いは不要です。)

当日回収：姉崎・千種・有秋・市原・辰巳台・五井・国分寺台地区  
翌日回収：三和・南総・加茂・市津・ちはら台地区

### 粗ごみ

ポイ捨てごみの清掃を目的としておりますが、公共用地への粗大ごみの不法投棄を発見した場合は、集積場所へ移動させずに投棄場所をご連絡ください。後日、職員が現地確認を行います。

### 放自 置車

盗難された可能性がありますので、そのまま移動せずに、自転車の特徴(色、防犯登録番号、車体番号など)や放置場所を直接警察にご連絡ください。

### 草刈りについて

一斉清掃デーでは、草は回収の対象としておりません。清掃デーと併せて草刈りを実施する町会は、後日、自身で福増クリーンセンターへ直接運ぶか、堆肥化するなどし、各町会で処理してください。

### 公道側溝清掃

公道の側溝清掃をした際の土のうは後日、回収いたしますので、道路維持課(TEL 23-9834)にご連絡ください。

なお、南総地区、加茂地区、三和地区の一部(光風台)の町会は、南部土木事務所(TEL 92-1113)にご連絡ください。

※私道は除く。

### 市民活動保険

一斉清掃デー参加者は、市原市市民活動補償制度が適用されます。活動中に負傷した場合、当日は午前 11 時 30 分までに、翌日以降は、8 時 30 分から 17 時 15 分(土日休日除く)までに不法投棄対策・残土指導課にご連絡ください。

### 日程の変更

町会で日程を変更した場合には、ごみの回収は、後日となります。確認事項等がありましたら、平日の午前 8 時 30 分から午後 5 時 15 分までの間に、不法投棄対策・残土指導課にご連絡ください。





# さくら

夢に向かってチャレンジする子ども



学校だより 第1号 (No.198)

令和6年4月8日発行

【発行責任者】

市原市立ちはら台桜小学校

校長 一瀬 朋子

## 令和6年度がスタート

新年度がスタートし、2年生から6年生までの元気な声が校舎に戻ってきました。

新しいクラスの友だちと一緒に、これからの学校生活に期待を膨らませている様子が、各教室から伝わってきます。

先日の配信文書でもお知らせしましたが、昨年度末に14名の職員が転出し、本年度新たに15名の職員が着任しました。教育活動が充実したものになるように、全職員42名で取り組んでまいります。保護者の皆様や地域の皆様のご理解、ご協力をどうぞよろしくお願いいたします。

### 学校教育目標

夢に向かってチャレンジする子ども  
～一人ひとりが輝き 感動のある学校～

### めざす・のばす子どもの姿

- 自ら学び、進んで考え表現し、未来を語れる子ども 『確かな学力』
- 優しい心で思いやりのある心豊かな子ども 『豊かな心』
- 健康で、最後まで頑張る子ども 『健やかな体』

## 職員紹介

ゴシック体の職員は、本年度着任した職員です。

学級担任	1組	2組	3組	4組
1学年	島田由美子	高澤萌々香	伊東洗哉	
2学年	高島麻由	田中智子	岡本愛美 (～4/29) <b>中島洋</b> (～4/30)	
3学年	小泉佑介	桑原梨奈	鈴木咲希	
4学年	島田真由美	<b>田中亜依</b>	川本勇登	<b>八島佐和</b>
5学年	<b>佐藤明日香</b>	佐倉海月	<b>林悠真</b>	
6学年	田邊積貴	角田雅恵	福永啄哉	
はるかぜ	<b>皆平美佳</b>			
そらいろ	福地彩人	<b>小山田美智子</b>		

学級担任以外	
校長	一瀬朋子
教頭	<b>深澤宏彰</b>
教務主任	長尾優
養護教諭	<b>三木愛理</b>
社会科専科	<b>大久保毅一</b>
英語専科	本城千晶
少人数指導	<b>岡田直美</b>
少人数指導	君和田有希
主事	<b>佐藤智香子</b>
用務員	菊岡早苗
初任者指導	<b>田中恵子</b>
妊娠補助教員(2年3組)～4/26	小原真理
指導補助員	鴫田彩
指導補助員	<b>土田直美</b>
学校司書	古市陽子
配膳員	松田知子
配膳員	石井佐知子
スクールサポートスタッフ	鈴木まゆ美
心のサポーター	地引のり子
スクールカウンセラー	<b>小野寺源彦</b>
ALT	メアリー

2年3組は岡本愛美の妊娠に伴い、小原真理が指導の補助にあたります。また、4月30日からは、岡本・小原に代わり中島洋が着任します。



### 【勤務日のお知らせ】

心のサポーター 毎週火曜日 スクールカウンセラー 隔週金曜日  
※複数校兼務のため、変更になる場合もあります。

事前に相談電話または学校へご予約をお願いします。留守番電話の時は、折り返させていただきます。

相談電話 070-1736-5544



# 通常の下校時刻について



下校時刻の変更は、行事予定でお知らせします。学年や曜日によって異なりますので、ご承知おきください。

通常時の下校時刻	月曜日	火曜日	水曜日	木曜日	金曜日
第1学年	14:30	14:30	14:30	クラブ活動実施日	14:30
第2学年		15:15		4～6年 14:40	
第3学年			委員会活動実施日		
第4学年	15:15	15:15	15:15	5・6年 14:40	15:15
第5学年				その他の学年	
第6学年				クラブ委員会が無い日	
				13:40	

○4月20日（土）は、学習参観・学級懇談会を予定しています。下校は11時40分です。  
お弁当は必要ありません。22日（月）は振替休業となります。

○本年度も、学校からのお知らせ文書は、学校コミュニティサービスによる配信となります。  
1年生については、学校コミュニティサービスの登録が完了するまで、印刷したものを配付します。

## 【ご連絡とお願い】

### 校用携帯電話について

学校の固定電話は2回線しかなく、学校への連絡にご迷惑をおかけする場合があります。保護者の皆様の携帯電話への連絡は、学校の校用携帯電話を継続して使用します。保護者の皆様から学校への連絡も校用携帯電話への連絡にご協力をお願いします。

1年生 070-7416-6777	2年生 080-2363-8959	3年生 070-7416-6773
4年生 070-7416-6774	5年生 070-7416-6775	6年生 070-7416-6776
そらはる 080-2363-8960	職員室・保健室 080-2363-8961	

### ご協力をお願いします

職員の勤務時間は、午前8時～午後4時30分までです。朝、昇降口を解錠するのは午前7時45分からです。また、学校の電話は18時以降は留守番電話に切り替わります。学校へのお問合せや、忘れ物を取りに再度来校される場合は、職員の勤務時間にご配慮いただけますと助かります。

土日祝日につきましては、休日に業務をしている職員がいる場合もありますが、防犯上校舎内への児童や保護者の受入れはお断りさせていただきます。ご了承ください。

なお、職員が心身ともに健康な状態で子どもたちと向き合うために、木曜日を「ノー残業デー」とし、働き方改革を行ってまいります。ご理解ご協力のほど、よろしくお願い申し上げます。

### 提出物の確認をお願いします



児童の病気や怪我で連絡を取る際に、携帯電話につながらない場合は、勤務先に連絡させていただいています。勤務先に連絡をした時に、勤務先が変わっていた場合が散見されました。

学校へお知らせいただいている、保護者の携帯電話番号や勤務先等について、変更が生じた場合は速やかに担任までお知らせください。



## 非常災害時における登下校の対応について

児童の病気や怪我で連近年の大規模な自然災害の発生状況を踏まえ、市原市教育委員会では登下校の対応について統一した基準を設けています。昨年度配付した文書を再度ご確認ください。

- 1 対応の基本方針 登校については、保護者が判断することとします。  
下校については、状況に応じて学校で判断します。
- 2 対応の基準 朝6時時点で、以下の警報が1つでも発令されている場合は市内全校臨時休校  
大雨特別警報・大雪特別警報・暴風特別警報・暴風雪特別警報・暴風警報  
暴風雪警報・記録的短時間大雨情報  
詳細は、「非常変災時(気象警報発令時)における登下校の対応について」を参照してください。
- 3 その他 上記警報が発令されていなくても、登校について心配がある場合は保護者の判断で、登校を遅らせたり欠席させたりしても構いません。学校コミュニティサービスからご連絡をお願いします。

※地震については、本校では震度5強以上の場合、臨時休校、在校時は「学校待機・引渡し」としています。

## 水筒について



熱中症対策等のため、本校では1年を通して水筒持参を可としています。水筒の中身については、天候に応じてご家庭で判断の上、持たせてください。

また、校外学習の際は、ストラップ付のものが適しています。昨年度は、校外学習の途中で水筒の中身が足りなくなってしまうこともありましたので、十分な量をご準備(追加のペットボトル等)ください。

## バス料金の値上げについて



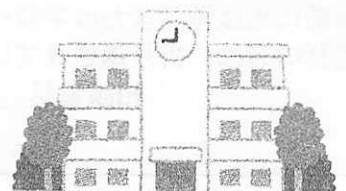
今年度から各旅行業者の貸し切りバスの運賃が値上がりしています。それに伴い、校外学習の費用も値上がりすることになりますので、ご承知おきください。

## 欠席等の連絡について

児童の欠席連絡については、学校コミュニティサービスをご利用の上、午前8時までにご連絡をお願いいたします。

また、年間を通し、インフルエンザ等による学級閉鎖時の個々の児童の体調確認についても学校コミュニティサービスを利用しますので、ご承知おきください。

学校コミュニティサービスの登録の仕方がわからない方は、担任に連絡をお願いします。後日、児童を通して、登録の仕方のご案内をお渡します。



# 4月

日	曜	行 事	下校時刻
1	月	年度始め休業～5日まで	
8	月	着任式・始業式 特別日課 給食無し	全校 11:40
9	火	2～6年生給食開始 特別日課 入学式準備	全校 12:40
10	水	第15回入学式 2～6年生 休業日	1年生 11:00頃
11	木	特別日課 5・6年生身体測定	1年生 11:30 2～6年生 13:40
12	金	特別日課 6年生市原市傾向と対策実施日	1年生 11:30 2～6年生 13:40
15	月	特別日課	1年生 11:30 2～6年生 13:40
16	火	1年生給食開始 特別日課 3・4年生身体測定	全校 13:40
17	水	特別日課 学級役員任命式・全校集会 3・4年生歯科検診	全校 13:40
18	木	特別日課 委員会活動 1・2年生歯科検診 6年生全国学力学習状況調査	1～4年生 13:40 5・6年生 14:40
19	金	特別日課 尿検査一次1回目 3・5年そらはる聴力検査 ワンポイント避難訓練 6年生全国学力学習状況調査	全校 13:40
20	土	学習参観・懇談会 特別日課 PTA 総務会	全校 11:40
22	月	振替休業日	
23	火	特別日課 1・2年生聴力検査 地域・家庭確認	全校 13:40
24	水	特別日課 1・2年そらはる身体測定 地域・家庭確認	全校 13:40
25	木	特別日課 5・6年そらはる歯科検診 地域・家庭確認	全校 13:40
26	金	特別日課 市教研	全校 12:40
29	月	㊦昭和の日	
30	火	1年生をむかえる会 代表委員会	1年生 14:30 2～6年生 15:15

# 5月

日	曜	行 事	下校時刻
1	水	6年生市原歴史博物館見学 3・4年生光のサーカスワークショップ	1・2年生 14:30 3～6年生 15:15
2	木	特別日課 1年生交通安全教室	全校 13:40
3	金	㊦憲法記念日	
4	土	㊦みどりの日	
5	日	㊦こどもの日	
6	月	振替休日	
7	火	特別日課 尿検査一次2回目	全校 13:40
8	水		1・2年生 14:30 3～6年生 15:15
9	木	特別日課 委員会活動 1・3・5年生耳鼻科検診	1～4年生 13:40 5・6年生 14:40
10	金	避難訓練 3～6年生 hyper-QU 実施日	1・2年生 14:30 3～6年生 15:15
13	月	運動会練習開始	1～3年生 14:30 4～6年生 15:15
14	火		1年生 14:30 2～6年生 15:15
15	水	運動会役員打合せ	1～5年生 14:30 6年 15:15
16	木	特別日課	全校 13:40
17	金	尿検査二次1回目	1・2年生 14:30 3～6年生 15:15
20	月		1～3年生 14:30 4～6年生 15:15
21	火		1年生 14:30 2～6年生 15:15
22	水	運動会役員打合せ	1～5年生 14:30 6年 15:15
23	木	特別日課 運動会前日準備	1～5年生 12:40 6年 14:00
24	金	運動会 ※児童は給食を食べます	1～5年生 14:00 6年 14:30
27	月	運動会予備日① えがおかがやきチェック	全校 14:30
28	火	運動会予備日②	1年生 14:30 2～6年生 15:15
29	水	5・6年生そらはる内科検診	1・2年生 14:30 3～6年生 15:15
30	木	特別日課 5年生体力テスト 尿検査二次2回目	全校 13:40
31	金	4年生交通安全教室 6年生校外学習	1・2年生 14:30 3～6年生 15:15

本日時点で、3月22日（金）配信済の学校  
だよりと変更はありません。



# いちばら

千葉県市原保健所  
(市原健康福祉センター)  
TEL 0436 (21) 6391

No.53

2024年3月発行

そん  
ご存じ  
ですか?

しょうがい しゃ ざ べつ かい しょう ほう いち ぶ か

## 障害者差別解消法が一部変わりました!

2024(令和6)年4月から事業者による合理的配慮の提供が義務化されます!

### 合理的配慮の提供とは?

障害のある人から、手助けや心配りをしてほしいと言われた場合に、負担が重すぎない範囲(できる範囲)で対応することです。

※障害のある人とは… 障害者手帳を持っている人のことだけではなく、心身の機能障害(病気を含む)によって、日常生活や社会生活に相当な制限がある人は全て対象となります。

### できることから始めよう!

障害のある人は社会の様々な場面で不便な状況に置かれることがあり、周りの人のちょっとした心遣いや手助けを必要としています。



困っている人を見かけたらまずは、何に困っているのか声をかけてみましょう。

必要な手助けは障害の種類や程度によって、それぞれ違います。

**例1** 障害のある人の障害特性に応じて、座席を決める。

**例2** 障害のある人から、「自分で書き込むのが難しいので代わりに書いてほしい」と伝えられたとき、代わりに書くことに問題がない書類の場合は、その人の意思を十分に確認しながら代わりに書く。

**例3** 意思を伝え合うために絵や写真のカードやタブレット端末などを使う。

**例4** 段差がある場合に、スロープなどを使って補助する。



### 合理的配慮の事例について

詳しくは「合理的配慮サーチ」をご覧ください。(内閣府の公式Webサイト)

合理的配慮サーチ 検索



障害を理由とする差別で困った時は相談してください。

専用電話 0436-24-2387

FAX共有 0436-22-8068





# 麻しん風しん混合ワクチンの接種はお済みですか？

## 麻しんや風しんは、人にうつす力の強い感染症です。

免疫がない人は、感染するとほぼ100%発症します。どちらも原因となるウイルスがとても小さいので、マスクや手洗いだけでは十分な予防効果が期待できません。



## そこで、大切なのがワクチンです。

麻しん風しん混合ワクチン(MRWワクチン)を2回以上接種すれば、95%程度の方が十分な免疫を獲得し、病気の症状が現れることを予防できます。定期接種対象者(1歳児、小学校入学前1年間の幼児)、医療・教育関係者、海外渡航を計画している人は、ワクチンの接種や母子手帳などでの接種歴の確認をしましょう。

麻しん風しんの発症者の多くが、免疫を持たない大人たちです。「子どもの頃に麻しん(風しん)にかかったことがあるから大丈夫!」と思っても、実は別の病気だった例もあります。接種歴がはっきり分らない人は、医師に相談の上、ワクチン接種をご検討ください。

妊婦、特に妊娠初期の女性が風しんにかかると、おなかの赤ちゃんにも感染し、耳が聞こえにくい、目が見えにくい、生まれつき心臓に病気がある、発達がゆっくりしているなど「**先天性風しん症候群**」という病気にかかってしまうことがあります。これを防ぐために、千葉県では妊娠を希望する女性やそのパートナーなどを対象に、風しん抗体検査を無料で受けられる事業を実施しています。条件などについて詳しくは**千葉県健康福祉部疾病対策課(TEL 043-223-2665)**へお問い合わせください。

### 麻しん(別名: はしか)

#### ■ 症状

発熱、発しん、咳、鼻水、目の充血など肺炎や中耳炎になることがあり、まれに重い脳症を発症することもあります。

#### ■ 感染の仕方

- 空気感染 (患者さんと同じ部屋にいただけで感染)
- 飛沫・接触感染 (くしゃみやセキのしぶきからの感染)

### 風しん(別名: 三日ばしか)

#### ■ 症状

発熱、発しん、リンパ節の腫れなどまれに脳炎や血小板減少性紫斑病になることがあります。

#### ■ 感染の仕方

- 飛沫・接触感染 (くしゃみやセキのしぶきからの感染)
- 垂直感染 (おかあさんからおなかの中の赤ちゃんへの感染)



**風しん抗体検査を無料で受けられます**

# 「HIV感染」=「エイズ発症」ではない

## 【HIV(ヒト免疫不全ウイルス)って?】

**答え** ヒトの体を病原体から守る免疫細胞に感染するウイルスです。原因は「性行為感染」「血液感染」「母子感染」です。早期のHIV治療によりエイズ発症を防げる可能性があります。

## 【話題の「PrEP(ぶれっぷ)」ってなーんだ?】

**答え** 飲むHIV予防薬のことです。詳細は二次元コードへ

**「日本におけるHIV感染予防のための曝露前予防(PrEP)利用者ガイド」**



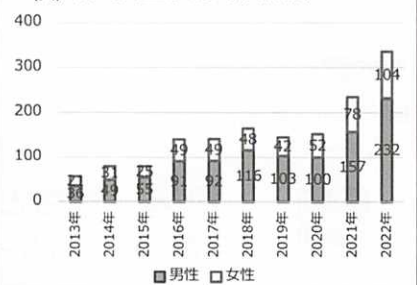
## 【エイズって?】

**答え** HIVに感染すると、免疫細胞が徐々に減っていき、病原体に感染しやすくなり、さまざまな病気を発症します。この病気の状態をエイズ(AIDS:後天性免疫不全症候群)と言います。

## 【梅毒患者が急増しています】

**答え** 不特定多数の人との性的接触・口腔性交(オーラルセックス)・肛門性交(アナルセックス)でも感染します。コンドームの適切な使用で感染リスクを下げられます。梅毒が疑われる症状が自然に消退しても医療機関を受診する必要があります。梅毒が治癒しても新たな罹患は予防できません。また感染します。抗菌薬の治療により完治しますので、パートナーと一緒に検査・治療をしましょう。

(人) 梅毒発生状況(千葉県)



## 【「HIVの検査」ってどこで受けられるの?】

**答え** 日本全国の保健所※、性感染症科・泌尿器科・婦人科のある病院等

※詳細はHIV検査相談マップ・市原保健所ホームページもしくはは電話でお尋ねください。

**HIV検査相談マップ**

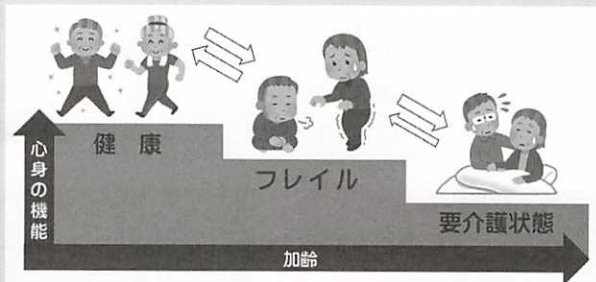




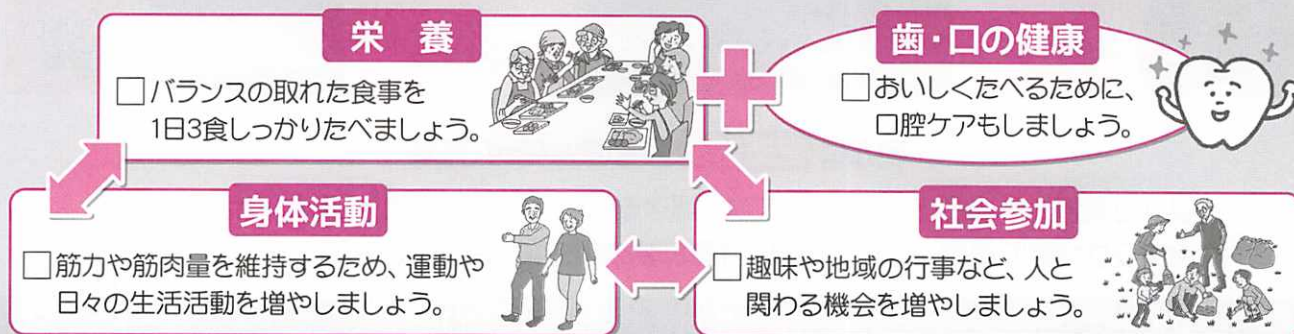
# ご存じですか? フレイル 基礎編

自分や身近な人で、こんなことはありませんか?  疲れやすく、何をしてもあつくうだ。  あまり外に出かけなくなった。  
 食事を楽しむことができなくなった。  何もしていないのにやせてきた。

「フレイル」とは、健康な状態と要介護状態の中間地点で、加齢により体力や気力が弱まっている状態のことです。しかし、適切な行動により、元の健康な状態に戻ることもできることが知られています。



## フレイル予防の3本柱



問合せ先：地域保健福祉課 \*次号(No.54)は「実践編」を掲載します。ぜひご覧ください。

## 継続的な献血のお願い

医療に必要な血液製剤は、人工的に作ることができず、皆様からの献血によって支えられています。

献血会場では手指消毒や検温など感染対策を徹底し、良好な衛生環境を保っています。

皆様のご理解・ご協力をお願いします。



市原市内の献血会場

<https://www.pref.chiba.lg.jp/kf-ichihara/boshuu/kenketsu.html>



献血の予約について  
(千葉県赤十字血液センターのホームページ)

[https://www.bs.jrc.or.jp/ktk/chiba/place/m1\\_04\\_00\\_index.html](https://www.bs.jrc.or.jp/ktk/chiba/place/m1_04_00_index.html)



問合せ先：総務企画課

## あなた自身を 子どもたちを守ります 一人で悩まず相談してください!

あなたをサポートする  
ための場所があります。  
話してみませんか?



あなたの周りに  
心配な子どもはいませんか?

虐待かも…と思ったら

いち早く  
**189番へ**

通話料  
無料

お近くの児童相談所につながります。





# 食品営業の制度が変更となりました

食品衛生法の改正により、令和3年6月1日から食品営業の制度が変更になりました。

## 新たに「営業許可」が必要となった業種

- これまで食品営業許可が不要だった業種でも、新規に許可が必要となった業種があります。
- 営業を行う際は、保健所にあらかじめ許可申請を行い、許可を取得する必要があります。許可を取得するためには、基準を満たした施設設備が必要です。
- 令和3年5月31日以前より営業している事業者の経過措置が令和6年5月末で満了になります。該当する事業者の方はお早めに保健所に相談ください。

漬物の製造	漬物製造業	魚介類その他の水産動物 もしくはその卵を主原料とする 食品（干物等）の製造	水産製品製造業	要許可品目 （そうざい、菓子等） の小分け	食品の 小分け業
液卵の製造	液卵製造業	密封包装食品であって 常温で保存が可能なものを製造	密封包装 食品製造業	そうざい 半製品の製造	そうざい 製造業

## 新たに「営業届出」が必要となった業種

要許可業種以外の食品の製造・加工業、調理業、販売業、卵選別包装業（GPセンター）、冷凍及び冷蔵貯蔵業（倉庫）、器具・容器包装の製造業（合成樹脂使用）等

営業届出は、食品衛生申請等システムを用いてオンライン上で提出することが可能です。

【食品衛生申請等システム】 <https://ifas.mhlw.go.jp/faspte/page/login.jsp>

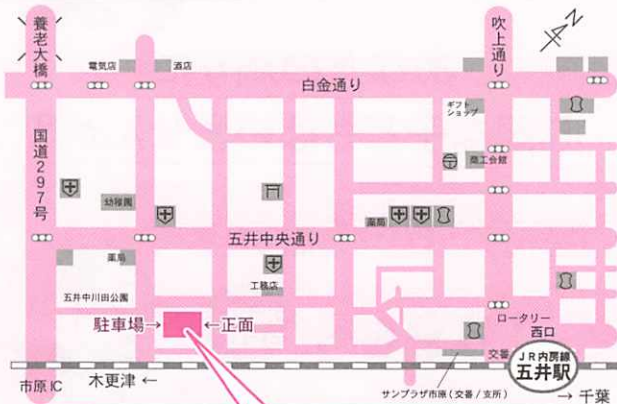


千葉県市原保健所  
（市原健康福祉センター）

令和6年度  
相談・検査業務案内

※詳細はホームページまたは  
電話でご確認ください。  
※大腸がん検診等は実施  
していませんのでご注意  
ください。

内容	受付日	受付時間	備考
精神保健福祉相談	第2木曜日・第4水曜日	14:00~16:00	予約制
配偶者暴力(DV)相談	電話 毎週月~金曜日	9:00~17:00	電話 0436(21)3511
	面接 毎週木曜日	9:00~17:00	面接 予約制
障害のある人への差別に関する相談	毎週月~金曜日	9:00~17:00	電話 0436(24)2387
エイズ抗体検査	日中/毎月第1・第3火曜日	日中/13:30~14:00	無料 匿名 予約制
	夜間/偶数月の第1火曜日	夜間/17:30~18:00	令和6年度は4月第3火曜日から開始
梅毒血清検査 クラミジア抗原抗体検査	日中/毎月第1・第3火曜日	日中/13:30~14:00	無料 匿名 予約制
	夜間/偶数月の第1火曜日	夜間/17:30~18:00	令和6年度は4月第3火曜日から開始
肝炎検査(B型・C型肝炎)	日中/毎月第1・第3火曜日	日中/13:30~14:00	無料 匿名 予約制
	夜間/偶数月の第1火曜日	夜間/17:30~18:00	令和6年度は4月第3火曜日から開始
腸内細菌検査(検便)	月2回水曜日 ※詳しい日程はホームページまたは 電話でご確認ください。	9:00~10:30	有料



千葉県市原保健所（市原健康福祉センター）

千葉県市原保健所  
（市原健康福祉センター）

〒290-0082 市原市五井中央南1-2-11  
TEL 0436(21)6391  
FAX 0436(22)8068

Eメール  
ichiharahc@mz.pref.chiba.lg.jp

ホームページ

<https://www.pref.chiba.lg.jp/kf-ichihara/index.html>





新たなちはら台のコミュニティ拠点 ～みんなの“縁”が生まれる場所～

# ちはら台TENT

6/7<sup>金</sup>  
OPEN!

公民  
連携

市原市と大和ハウス工業株が連携して取り組む地域の居場所「ちはら台TENT」がちはら台公園に誕生します。地域の誰もがふらっと立ち寄れる場所を作りたい地域をつなぐプレーヤーが集う拠点でありたい立ち寄った先で生まれる世代を超えた“縁”を大切にしたい。そうした思いを形にしたのが「ちはら台TENT」です。子どもたちのアソビバ、みんなのマナビヤだけでなく、公園を最大限活用したみんなのよりどころになる“テント”を一緒に作っていきませんか？

6/8<sup>土</sup>

オープニングイベント  
開催!

オープンにあわせ、さまざまなイベントを開催します。詳細は広報いちほらや市SNSでお知らせします。

## みんなの縁が生まれる場所

### 活動団体の立ち上げ

地域の皆さんと共に、ちはら台を盛り上げるまちづくり推進団体を立ち上げる予定です。

### 交流イベント

定期的に、公園を福寿した多世代にわたるイベントを開催します。

市内に店舗を構える店舗が出店/

## コーヒーや食事も楽しめる!

### 787Nanohana Coffee Roaster Libre

ナノハナコーヒーロスターリブレ



Menu  
自家焙煎珈琲、焼き菓子など

世界のコーヒー名産地から届いた新鮮なコーヒー豆を丁寧に焙煎し販売。コーヒーに合う焼き菓子や屋外でも楽しめるグルメサンドイッチなども販売予定です。

本店:787Nanohana Coffee Roaster(市原市東五所8-2)

### ジダイヤハチハチフードキャンプ

### 時代家 88 Food Camp

千葉県産・市原産を主に利用した千産千消の店舗です。千葉県近海の鮮度抜群な海の幸や房総ジビエ、養老もち豚料理をはじめとした絶品料理を目替わりでお楽しみください。

本店:時代家(市原市姉崎1-11-32)



Menu  
もち豚料理、ハンバーグなど

### Parfait latte nouveau

パフェラテヌーヴォー



Parfait Latte  
Nouveau

オリジナルパフェを中心にムレスナティー、駄菓子、ドッグ用品などを販売。市内の食材を使用した商品も並び、おいしいものを届けます。姉妹店の門藤では、わらび餅を販売。

市内姉妹店:わらび餅専門店 門藤(市原市永吉4-1)

## ふらっと立ち寄れる地域のよりどころでありたい

### コミュニティスペース

施設中央に約30席とテーブルを設置した飲食が可能なコミュニティスペースを設けました。思い思いの過ごし方でご利用ください。



### キッズスペース

子どもが遊べるキッズスペースを設置。お子さんを遊ばせながら、隣接のコミュニティスペースでコーヒーやスイーツを楽しめます。



### シェアスクール

各種教室を開催したい人向けに貸し出しを行うスペースです。どなたでも各種教室を実施できます。例:ヨガ、ダンス、幼児教室など



スクール講師募集中!!



市原市ちはら台西3-3 (ちはら台公園内)  
P82台(身体障がい者用4台含む)  
①午前10時～午後6時(季節により変動あり)

問合先:公園緑地課 ☎0436-23-9842/大和ハウス工業東京本社 都市環境創造部地域共創G ☎03-5214-2480

ちはら台地区  
自治会連合会  
R6.4.15  
TEL0436-  
52-3371



# ちはら台中央保育園

## イベントの お知らせ

For family


親子で一緒に

### 移動動物園

大人も子どもも楽しめます！  
未就園児とそのご家族のみ

場所

ちはら台中央保育園  
園庭

アクセス:市原市ちはら台6-1-1  
せんだうちはら台店様 横 坂道直進

5

18

(土)

時間

1部 10:30~12:00

2部 13:00~14:00

12:00~13:00は、動物さんの休憩時間です

参加費

無料 申込み必要ありません  
直接お越しください



問い合わせ

ホームページ「お問い合わせ」、  
または下記にお電話でお問い合わせください



<https://children.ed.jp>

TEL 0436-98-3992



ホームページ

一緒にちはら台中央保育園で子どもたちの育ちを見守りませんか？

保育士・用務員 募集中

お電話・ホームページお問い合わせからご連絡ください。見学だけでもOK

ちはら台地区  
自治会連合会  
R6.4.20  
TEL0436-  
52-3371



# イベントいんぷお【4月号】(行事・イベントに関するお知らせ)



※詳細につきましては、各担当課にお問い合わせください。

## 第9回いちはら環境フェスタ

【日時】屋内展示：6月3日(月)～6月8日(土)  
10:00～21:00(アリオ市原営業時間内)  
※8日(最終日)のみ15:00に終了  
屋外出展：6月8日(土)  
10:00～15:00

【場所】アリオ市原(更級4丁目3番地2)

### 【主な催し物】


- ・市民団体、企業、学校、行政による環境にやさしい活動の展示や実演など、その他各種催し物
  - ・ステージイベント
  - ・エコグッズの配布(先着順)
  - ・紙パック交換(開いた紙パック10枚でトイレトーパー1ロールと交換(先着順))
- ※内側にアルミがコーティングされているものは対象外

【費用】無料

【その他】催し物の内容に一部変更が生じる場合がございますので、御注意ください。

【問合せ先】環境管理課 Tel0436-23-9867  
クリーン推進課 Tel0436-23-9053

【最新の情報はコチラ】

市原市 いちはら環境フェスタ 





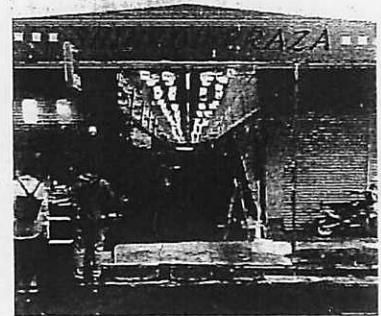
## 五井朝市と梨の木市～カレーフェス2024～

【日時】令和6年5月19日(日) 7:30～20:00

【場所】●五井朝市：シンコープラザ(五井中央西2丁目8番地6)  
●梨の木市：梨ノ木公園(五井中央西2丁目6番地)

【内容】毎月第3日曜日開催の「五井朝市」が、年に2回(5月と10月)「五井朝市と梨の木市」に拡大して、家族連れも楽しめるイベントを開催します。今回の「梨の木市」はカレーフェスがテーマです。少量サイズ販売も予定しているので、魅力ある出店者さんのカレーを是非、食べ比べしてみてください。

- 五井朝市7:30～10:00
  - ・美味しい朝ごはん
  - ・朝市限定ガラポン抽選会
  - ・市内の新鮮野菜、フルーツ
- 梨の木市(昼の部)11:00～15:00
  - ・カレーグランプリ決定戦
  - ・ビンゴ大会
  - ・子育て世代向けイベント、ワークショップ
  - ・ハンドメイドのアクセサリ雑貨販売
  - ・行列のできるキッチンカー
- 梨の木市(夜の部)16:00～20:00
  - ・アウトドア体験(薪割り、火起こし)
  - ・アルコール販売
  - ・お酒に合うおつまみもあります♪



【問合先】五井朝市実行委員会 星野 090-4930-6237  
後援：市原市(拠点形成課) 0436-23-7244

【出店情報】最新の情報はSNSを確認してください。



【裏面に続きます】



# 緑の募金

ご協力を  
お願いします

募金期間 春季 3月1日～5月31日  
秋季 9月1日～10月31日  
目標額 3,100万円

後援：千葉県・千葉県市長会・千葉県町村会

脱炭素社会や持続可能な地球環境をめざす取組に、大きな関心が寄せられるなか、みどりづくりは、その中心となる活動のひとつに位置づけられています。

緑の募金は、みどりの重要性を深く理解される県民の皆様から、たくさんのご支援、ご協力を得て、各種緑化事業や森林の再生・整備、次世代に向けた学習事業などに役立てられています(写真参照)。

SDGsの達成や、カーボンニュートラルの実現にも貢献する取組を進めるため、令和6年度も緑の募金に、あたたかいご協力をお願いいたします。

**緑の募金**は様々な活動に活かされ、**SDGs(持続可能な開発目標)**の達成にも大きく貢献します。また、**能登半島地震被災地復旧支援**としての森林整備や緑化活動にも取り組む予定です。

13 気候変動に具体的な対策を  
14 海の豊かさを増そう

**森づくりの支援、ボランティアの育成**



緑の募金の森(海岸林)の造成(旭市)

4 質の高い教育をみんなに

**森林環境学習、緑の少年団の育成**



第43回緑の少年団交流集会(袖ヶ浦市)

SDGsとは  
2030年に向けて  
世界が合意した  
「持続可能な開発目標」  
です。



ちばSDGs  
ちばSDGsパートナー716号

11 気候変動に具体的な対策を  
15 陸の豊かさも増そう

**身近な環境の緑化**



小中学校緑化事業(茂原市)

**緑化木等の配布**



オーガニックシティフェスティバル(木更津市)

子ども達の心の中にみどりを！  
396の小中学校から8,021作品の応募

**国土緑化運動ポスター原画コンクール**



委員会理事長賞及び全国コンクール農林水産大臣賞受賞作品  
作：須田 優花さん(中2・千葉県在住)

3 すべての人に健康と福祉を

**自然に親しむ活動、講演会等の開催**



みどりの教室(袖ヶ浦市)



おどろ林で生物調査を楽しもう!(船橋市)



公益社団法人 **千葉県緑化推進委員会**

〒299-0265 千葉県袖ヶ浦市長浦拓2号580-148

TEL.0438-60-1521 FAX.0438-60-1522

URL <https://c-green.or.jp>

この他にも、各県から募金の一部を中央団体に寄せ、国際緑化や災害被災地域の緑化支援などにも役立てられています。緑の募金について、当委員会ホームページでも詳しく紹介しております。





# 県民の皆様へ ～ご協力有難うございました～

「緑の募金による森林整備等の推進に関する法律」に基づき実施しました令和5年度緑の募金運動は県民の皆様をはじめ団体、企業等各方面からの温かいご理解とご協力をいただき、多くの浄財が寄せられました。

お寄せいただいた募金は、県民の皆様身近な環境緑化やみどりの保全、ボランティアによる森林整備の支援、次代を担う子供たちにみどりの大切さを伝える活動など、みどりづくりの大きな原動力となりました。

## 1. 令和5年度の緑の募金額

# 36,025,496円

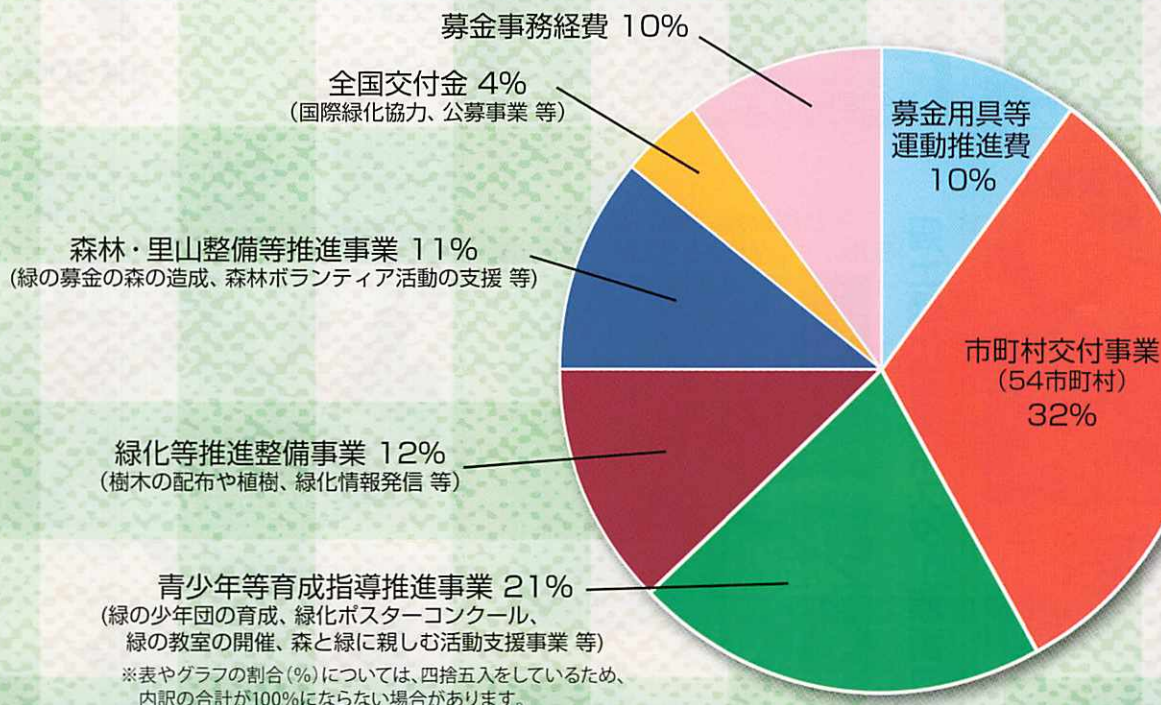
 (令和6年1月31日現在)

### 募金実績内訳等

家庭募金	1,396万円	39%
学校募金	541万円	15%
職場募金	304万円	8%
企業募金	1,301万円 ※	36%
街頭募金	18万円	1%未満
その他	42万円	1%
計	3,602万円	

※令和5年度の企業募金には、大口のご寄付が含まれています

## 2. 令和5年度の緑の募金使途



※6月の定時総会后、緑の募金決算を当委員会ホームページ上に掲載いたします。

🐱❤️ つながる募金

### 緑の募金がキャッシュレスでも!

ソフトバンク社のご協力により、スマホやパソコンから簡単に寄付ができる「つながる募金」の利用を開始しました。

つながる募金では、以下の方法で寄付ができます。

- ◆ 携帯電話の利用料金と一緒に寄付 (ソフトバンクユーザー限定)
- ◆ ソフトバンクポイントで寄付 (ソフトバンクスマホをご利用の方限定)
- ◆ クレジットカードで寄付 (どなたでも可能)

詳細はこちらから



<https://c-green.or.jp/6386/>

### ■寄付金に税制上の優遇措置があります

緑の募金を含む当委員会へのご寄付は法人税、所得税、個人住民税(県民税・市町村住民税)における優遇措置を受けられます。(市町村民税は各市町村の条例の指定により適否が異なります) 詳しくはお問い合わせください。





あなたの家は大丈夫？

# 木造住宅無料耐震相談会のお知らせ

平成12年5月以前に建築された木造住宅は耐震性が不足している可能性があります。市原市では木造住宅の耐震改修に対し、最大100万円の補助を行っています。まずは無料耐震相談会にご参加ください。

- ※事前予約が必要となります。日程表から希望日を選び、電話予約してください。
- ※建物の間取りがわかる図面（建築確認通知書、手書き図でも可）を持参してください。（図面がない場合は、御相談ください。）

【申込・問合せ先】  
市原市役所 都市部  
建築指導課 耐震化推進係  
0436-23-9091

## 補助対象となる木造住宅

- ・平成12年5月以前に木造在来工法で建てられた2階建て以下の一戸建て住宅
- ・ツーバイフォー工法やスキップフロアがある住宅などは対象外。

STEP.1  
相談

## 無料耐震相談会



ご自宅の図面を見ながら、建築士が個別にお話を伺い耐震性能の判定を行います。

STEP.2  
診断

## 現地耐震診断

※自己負担5,000円

建築士2名がご自宅に伺い、耐震診断を行います。あわせて、耐震改修を行う場合の補強案と概算見積金額をお示しします。

STEP.2へ



STEP.3  
設計

## 事前協議

耐震改修をする前に耐震補強設計を行う必要があります。

STEP.3へ



STEP.4  
工事

## 耐震改修工事

工事費の4/5の補助を受けることができます。

日程	会場	時間
4月30日(火)	市原市役所	9:00~16:00
5月9日(木)	市原市役所	9:00~16:00
5月19日(日)	五井公民館	9:30~16:30
6月4日(火)	市原市役所	9:00~16:00
6月20日(木)	市原市役所	9:00~16:00
6月30日(日)	上総更級公園センター	10:00~16:00

※市役所にお越しになるのが困難な場合は、御都合のよい日程で職員がご自宅に伺って、図面を拝見し、お話を伺う出張相談も行っております。この場合、耐震性能の判定については、後日行い、結果を郵送にてお送りいたします。お気軽にご相談ください。

最大100万円